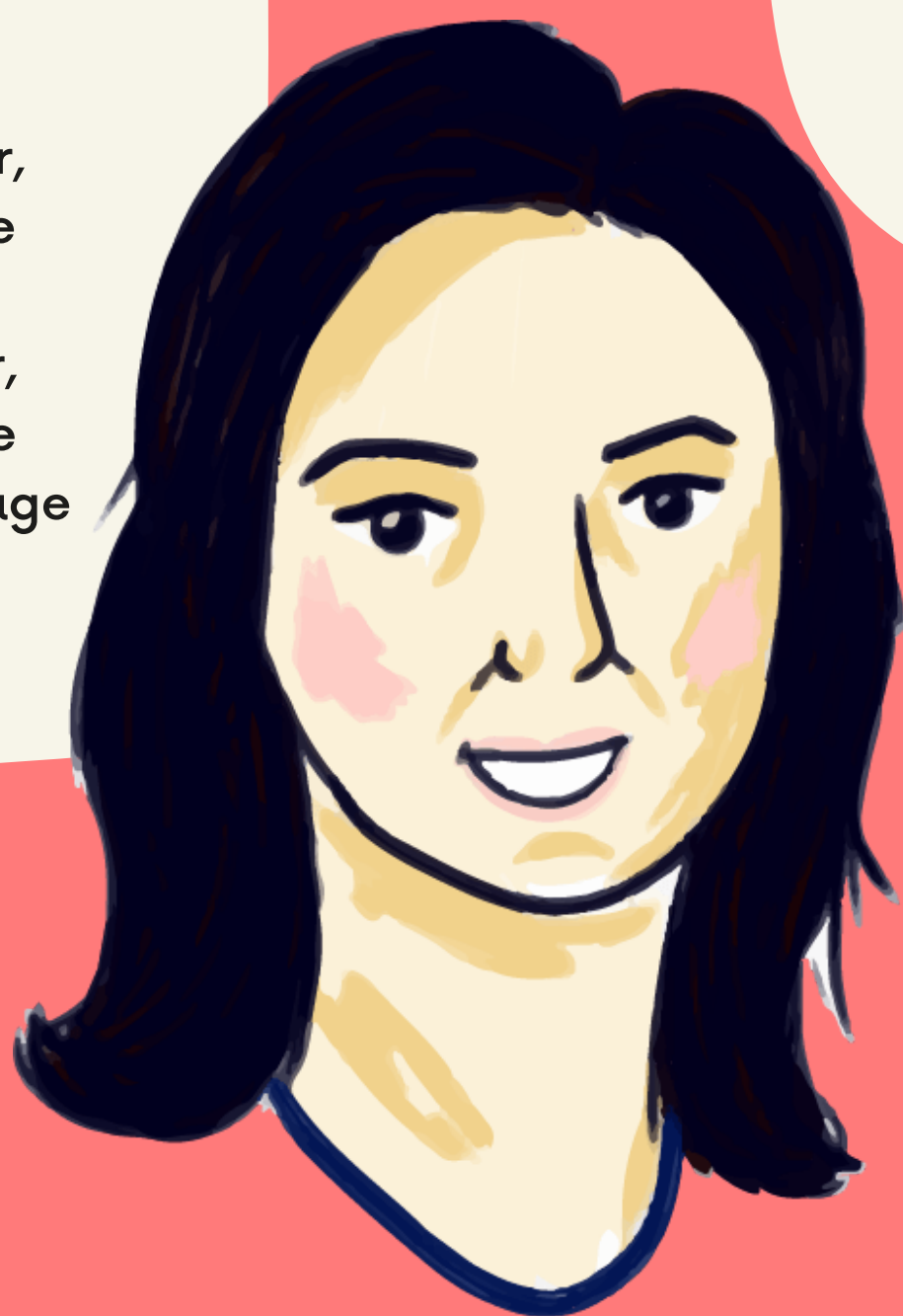


« La technologie pourrait être bénéfique ou blesser les gens, donc l'utilisation de la technologie est la responsabilité de l'humanité dans son ensemble »



Fei-Fei Li est une chercheuse américaine et professeure d'informatique à l'université de Stanford. Elle a été la directrice du laboratoire de recherche sur l'intelligence artificielle pendant cinq ans, de 2013 à 2018. Elle a aussi été vice-présidente de Google en 2017. Ses travaux, qui ont donné lieu à l'écriture de 200 articles dans des revues scientifiques du monde entier, portent en majorité sur l'intelligence artificielle. Plus précisément elle s'intéresse à la vision par ordinateur, à l'intelligence artificielle appliquée aux soins de santé et à l'apprentissage profond des réseaux de neurones.

Ses activités de recherche l'ont conduite à travailler à la constitution d'une immense base de données, ImageNet, qui permet d'entraîner des programmes à la reconnaissance d'images. Chaque photo est associée à une légende qui décrit son contenu, ce qui permet d'entraîner un ordinateur à attribuer une image à un concept. Ainsi, les recherches de Fei-Fei Li ont permis de faire de grandes avancées techniques dans le traitement des images médicales.



# FEI FEI LI

CHERCHEUSE INFORMATICIENNE AMÉRICAINE

Fei-Fei Li a également travaillé sur l'utilisation de capteurs dans les hôpitaux pour améliorer la prise en charge et le suivi des patients et patientes. Par exemple, ses travaux ont permis de développer des solutions pour aider des personnes âgées à vivre chez elles en favorisant un système d'appel vers l'hôpital en cas de chute ou de problème de santé.

EN SAVOIR PLUS



AI4ALL  
AI-4-  
ALL.ORG



TED TALK  
WWW.TED.COM/TALKS/FEI\_FEI\_LI\_  
HOW\_WE\_RE\_TEACHING\_COMPUTER  
S\_TO\_UNDERSTAND\_PICTURES

