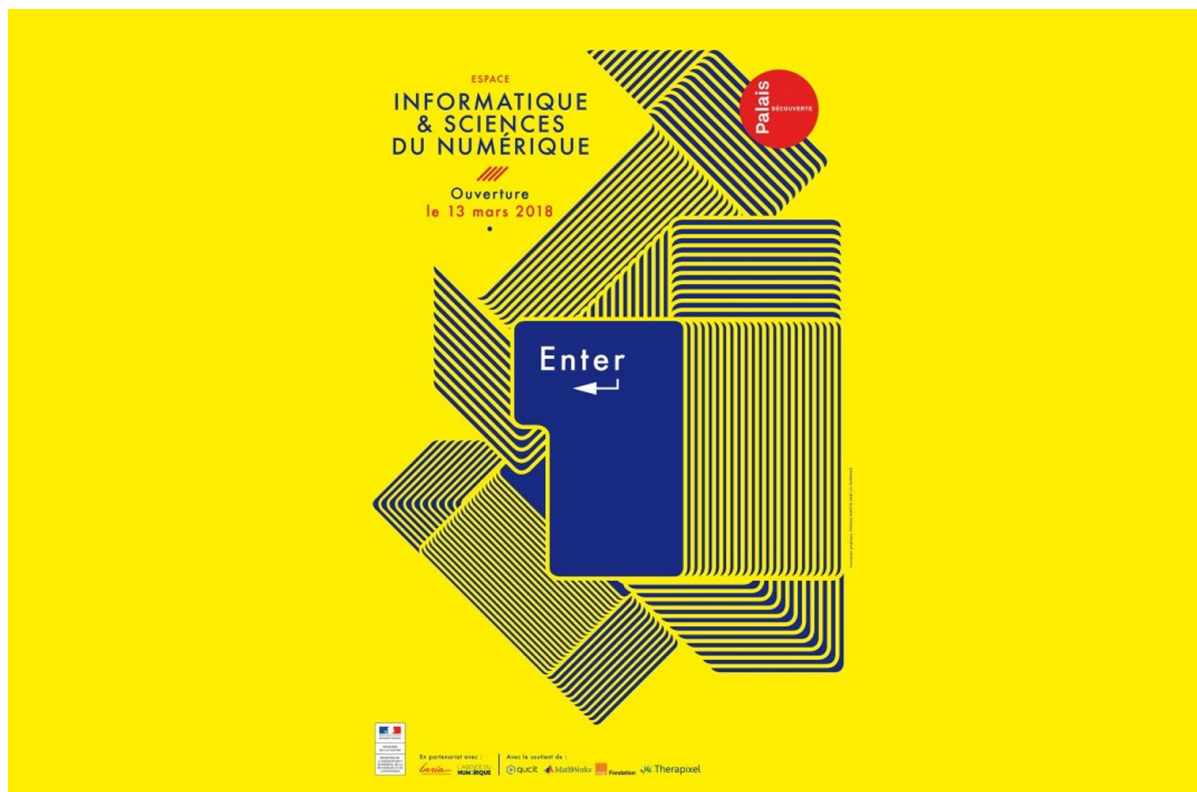


Tous femmes de numérique !



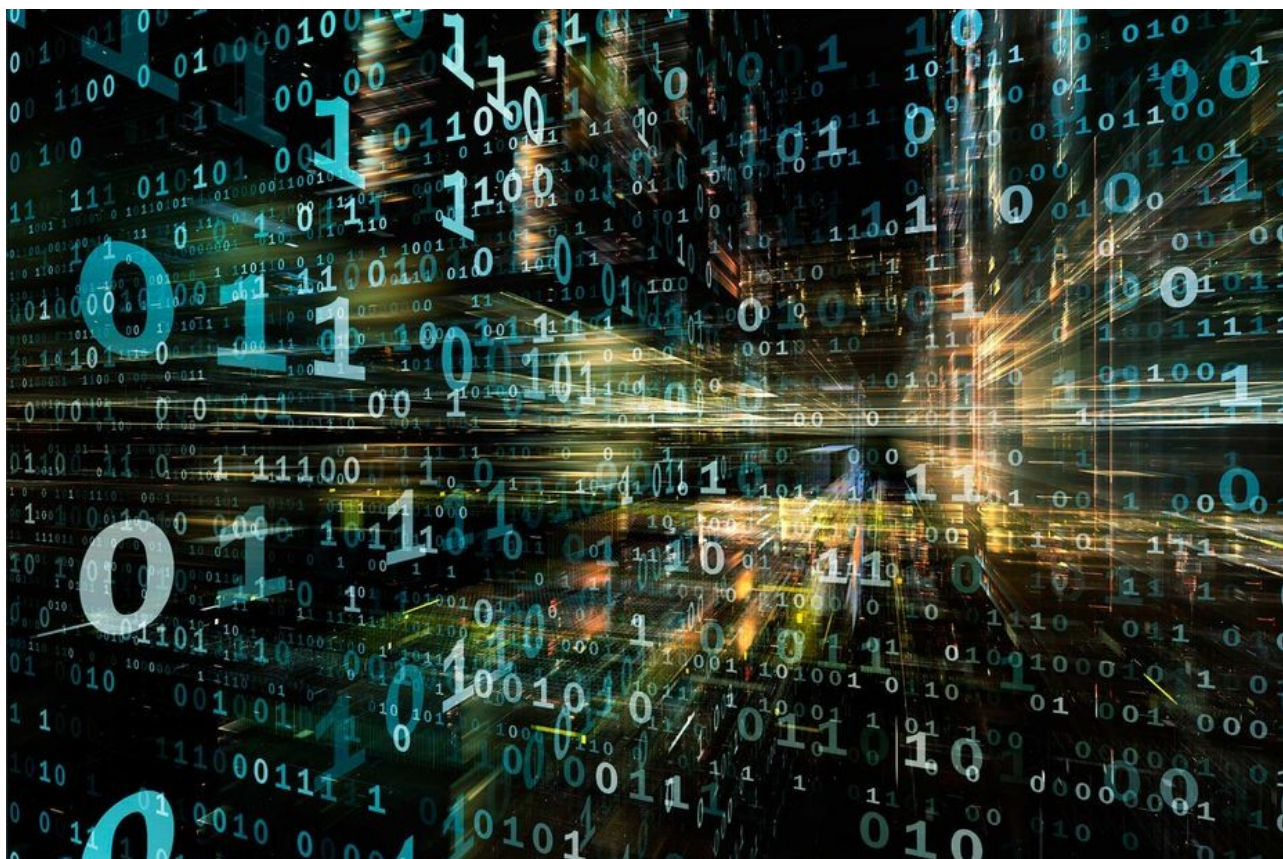
Jules Ferry au Palais de la Découverte

Espace Informatique et sciences du numérique

14 lycéennes de Jules Ferry formées par 4 informaticiennes de l'IRIF vont accueillir 3 classes

Médiation et tutorat lycée-collège

Quatre informaticiennes de l'IRIF (Institut de recherche en informatique fondamentale) ont formé quatorze lycéennes du lycée Jules Ferry qui vont, à leur tour, expliquer à leurs camarades de trois classes les éléments de l'exposition "Informatique et sciences du numérique" au Palais de la Découverte **le mardi 29 mai 2018.**



Informaticiennes de l'IRIF :

Christine Tasson (Maître de conférence)
Sophie Laplante (Professeur)
Valia Mitsou (ATER)
Zeinab Galal (Doctorante)

Elèves guides dans l'espace :

<u>2nde 7 :</u>
Paola Canale > robotique et vidéo sur les robots
Leah Francblu > interface sans contact /réseau par lumière visible li-fi / tablette tactile
Charlotte Moisset > robotique et vidéo sur les robots
Lou Calmette > interface sans contact /réseau par lumière visible li-fi / tablette tactile
Agna Sonta > interface sans contact /réseau par lumière visible li-fi / tablette tactile
Lilli Brown > interface sans contact /réseau par lumière visible li-fi / tablette tactile
Adèle Orer > chronologie informatique
Berfin Bengisu > chronologie informatique
Juliette Batard > routage et fonctionnement du réseau / data / l'apprentissage par la machine
Justine Langlais > routage et fonctionnement du réseau / data / l'apprentissage par la machine
<u>1ère S :</u>
Yaël Hutman > langage de programmation
Noémie Assoun > dessin récursif / les données (ex : l'image)
Salhia Boussaada > routage et fonctionnement du réseau / data / l'apprentissage par la machine
Sarah Carrier > labyrinthe algorithmique

