



Pour **combler un déficit d'images pouvant illustrer l'informatique fondamentale**, un projet de création d'une **banque d'images** sur cette thématique a été lancé par le CNRS. **L'INS2I a choisi l'IRIF pour représenter les différents thèmes de l'informatique fondamentale** et en particulier les algorithmes, mais au sens très large (données, langage, vérifications, programmations, structures).

QUI PEUT PARTICIPER ? Toutes et tous peuvent contribuer à cet appel afin d'alimenter cette photothèque en nous envoyant vos images supports en lien avec l'informatique fondamentale.

Nous profitons de cet appel pour récolter toutes sortes d'images, ne vous censurez donc pas !

OBJECTIF ? Mettre à la disposition du CNRS une **banque d'images qui pourra illustrer l'institut et les sujets informatiques en général**. Ces images serviront d'images génériques pour accompagner les divers supports de communication du CNRS (rapport annuel, concours internes ...)

2 TYPES D'IMAGES



1. Des images parlantes

issues de la recherche, illustrant particulièrement la thématique des **algorithmes et tous les thèmes de recherche en lien avec cette thématique**.

A titre d'exemples :

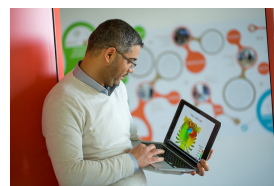
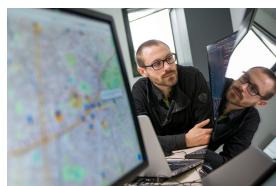
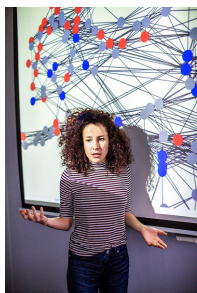
- Graphes
- Programmes
- Automates
- Données
- Langage
- Vérifications
- Structures
- Visuels intéressants/attractifs
- Toute autre image que vous jugez pertinente



2. Reportage photo avec mise en scène

L'objectif est de **montrer le personnel de l'IRIF** dans toute sa diversité. Un photographe mandaté par le CNRS passera une journée dans nos locaux et compilera **plusieurs mises en scène** (illustrations dessinées au tableau, projections sur un mur...) présentant des chercheurs et chercheuses de l'IRIF.

Nous sommes pour cela **à la recherche de volontaires** parmi vous qui accepteraient de participer à cette journée de reportage (date non déterminée : probablement en mai 2021). A noter que vous n'avez pas besoin d'être disponible toute la journée, uniquement sur un créneau déterminé.



Ci-dessus, des exemples de mises en scène réalisées à l'occasion d'un reportage photo à Inria.



Envoyez-nous vos images/souhaits de participation au reportage à : cadet@irif.fr

Au plus tard le **19/03/2021**